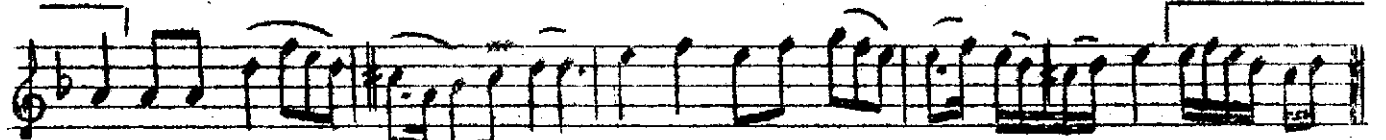
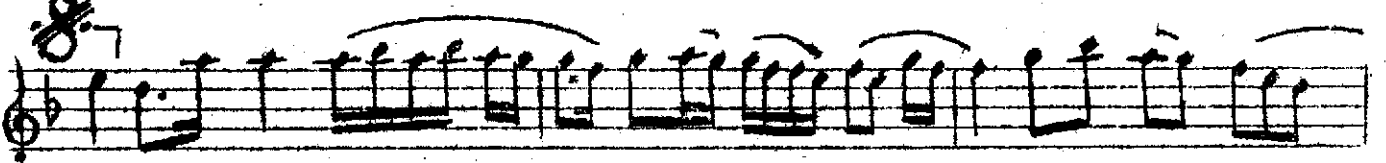


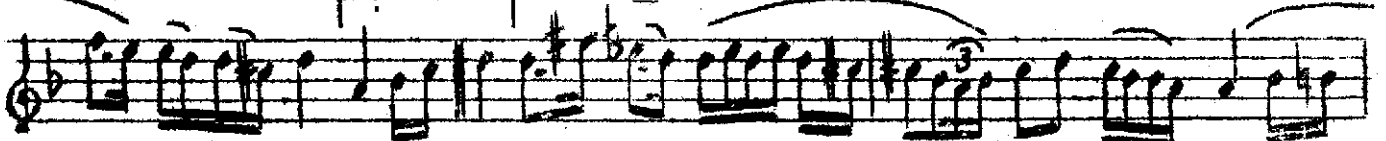
Saçı nın tel le ri göğsün de pe ri şan ya ra şır--SAZ--



- Sa cının tel le ri göğsünde pe ri şan ya ra şır--SAZ--



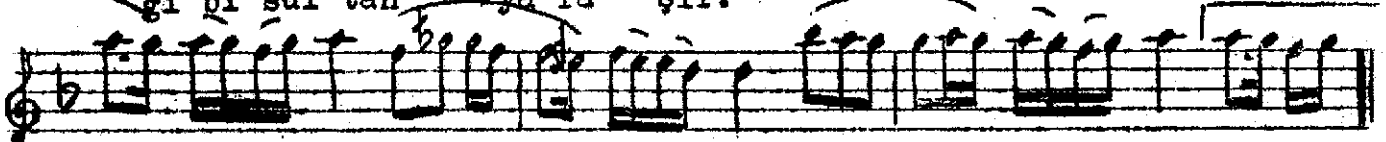
Öy le sün bül le re bir böy le gü lis tan
Gönlü mün tah tı na bir sen gi bi sul tan



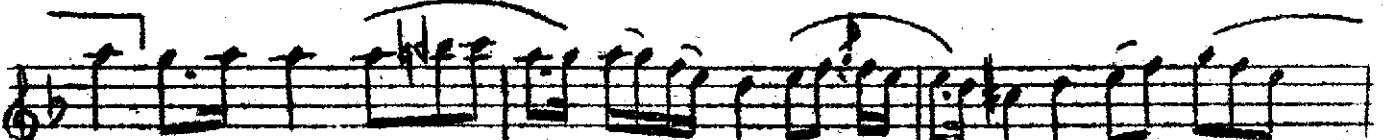
ya ra şır--SAZ-- Öy le sün bül le re bir böy
ya ra şır Gönlü mün tah tı na bir sen



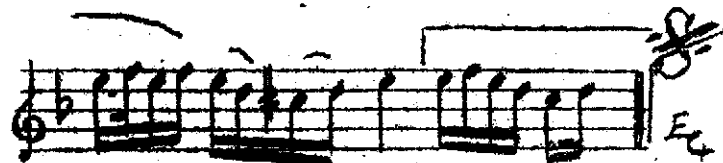
le gü lis tan ya ra şır--SAZ-- Ta co lur ay
gi bi sul tan ya ra şır.



la gü neş al nı na her an ya ra şır--SAZ--



Ta co lur ay la gü neş al nı na her an



ya ra şır --SAZ--

Saçının telleri göğsünde perişan yaraşır,
Öyle sümbüllere bir böyle gülistan yaraşır,
Tâcolur ayla güneş alına her an yaraşır,
Gönlümün tahtına bir sen gibi sultan yaraşır.